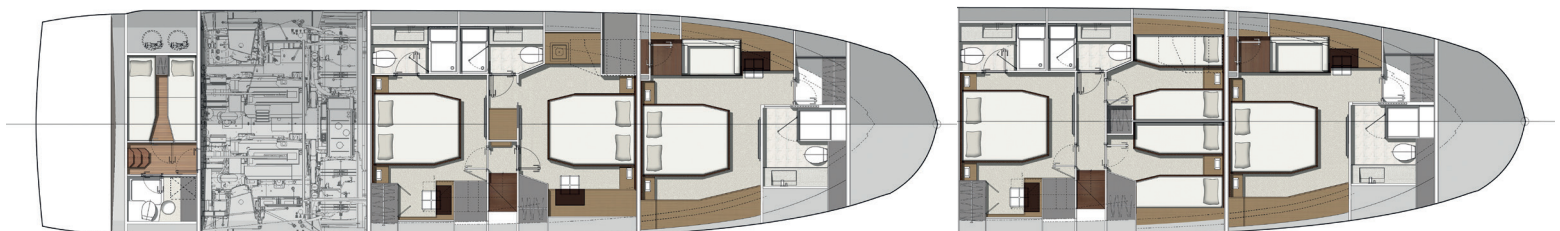
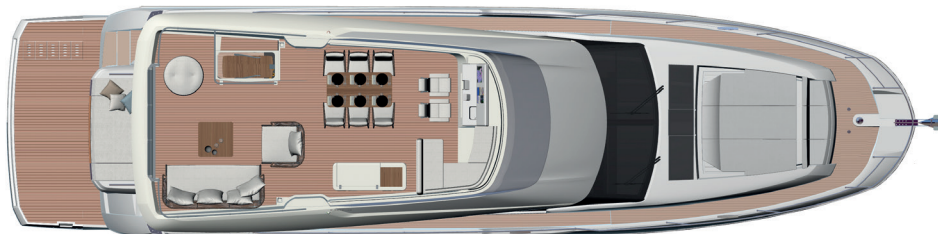
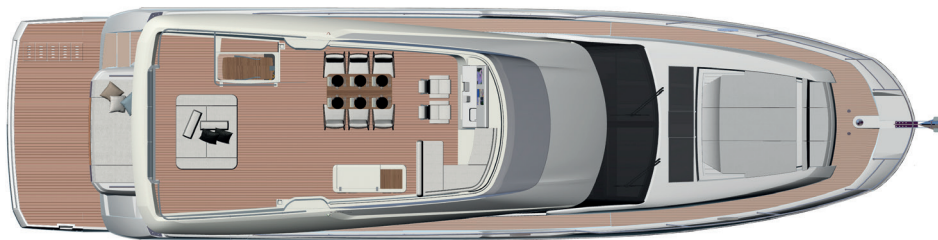


690



Overall length / Longueur hors tout	70'4"	21,45 m
Overall beam / Bau maxi	17'4"	5,30 m
Draft / Tirant d'eau	4'76"	1,45 m
Light displacement / Déplacement léger	76 354 Lbs	34 634 kg
Fuel capacity / Capacité carburant	911 US gal	3 450 l
Water capacity / Capacité eau	201 US gal	760 l
Hot water heater capacity / Capacité ballon d'eau chaude	32 US gal	120 l
Accommodation / Couchages	8 + 2	
Category / Catégorie	B - 14 / C - 18	
Engine / Motorisation	Volvo 2 x IPS 1200 - D13 - 900 HP / CV Volvo 2 x IPS 1350 - D13 - 1000 HP / CV	

Connected boat technology. Equipped with **searapps**
CONNECT YOUR BOAT FREE YOUR MIND



Model available with 3 or 4 staterooms

DEUTSCH / Standardausrüstung

Polster

- Polster Marlin Weiss
- Polster Marble

Interieur

- Interieur Walnut

Deck

- Edelstahl-Stevenbeschlag mit Ankerrolle
- Ankerstopper
- Elektrische Ankerwinde mit festverdrahtete Fernbedienung in Ankerkasten (24V)
- Ankerwinden-Bedienelemente an unterem Steuerstand und Flybridge
- Ankerkasten mit separatem Raum für Fender
- Frisch-/Salzwasser-Ankerwaschvorrichtung
- Edelstahlklampen (12)
- Edelstahl-Handläufe
- Edelstahl-Scheuerleiste
- Vordeck-Sonnenliegenbereich mit Polstern
- Vordeck-Sitzbereich
- Faltdach über Sonnenliegenbereich
- LED-Orientierungsleuchten auf Seitendecks

Badedeck

- Badedeck mit Teakbelag
- Warm- und Kaltwasserdusche
- Edelstahl-Badeleiter

Cockpit

- Sofasitzbereich
- Cockpit-Tisch mit Getränkehaltern
- Elektrische Markise
- Cockpit-Boden aus Teak
- Edelstahlleiter zur Flybridge
- Zugangsluke zum Motorraum mit Gasdruckfedern
- Hecksicherheitsklappe
- Seitentür im Süll
- 2 Maritim-Stereolautsprecher
- LED-Deckenbeleuchtung
- LED-Orientierungsleuchten
- Heck-Festmacherwisch (Back)
- Frisch-/Salzwasser-Deckwaschvorrichtung

Flybridge

- Steuerkonsole mit Motorregler und Manövrier-Joystick,
- Kompass, 12-V-Steckdose, Getränkehalter und Staufach
- Steuersitze aus Carbon
- Edelstahlreling
- Plexiglas-Frontscheibe
- Esstisch mit 6 Stühlen
- Lounge-Insel mit beschwerten Rückenlehnen
- Sitzbereich
- 2 Maritim-Stereolautsprecher
- Pantry mit Oberfläche aus Corian, Holztür mit Becken, Staufächern, Kühlschrank und Elektrogrill
- LED-Orientierungsleuchten
- Fly-Hardtop mit elektrischem Schiebedach

Innensteuerstand

- Steuerkonsole mit Motorreglern und Manövrier-Joystick, volle Motorinstrumentierung, Kompass und Getränkehalter
- Drahtlose Ladestation an der Konsole
- Gepolsterte Steuerbank für zwei Personen
- Frontscheibenwischer mit Intervallregelung und Waschanlage
- USB-Anschlüsse
- Suchscheinwerfer vorne mit Fernbedienungen an jedem Steuerstand
- Signalhorn

Salon

- U-förmiger Sofasitzbereich mit 2 Hockern
- Glas Couchtisch
- Stauschrank / Fernsehständer an Steuerbord
- Schiebeseitenfenster an Steuerbord
- Seitenfenster mit Faltjalousien
- Handläufe bezogen mit Leder von Foglizzo
- Fortezza-Boden
- Radio / CD / MP3 mit Bluetooth im Salon
- 2 Stereolautsprecher

Pantry

- Edelstahlbecken
- Mischbatterie
- Kombination Mikrowelle / Grill
- 3-Zonen-Induktionsherd
- Dunstabzugshaube
- Corian-Arbeitsfläche
- Kühlschrank für zwei Spannungen (198L)
- Gefrierschrank für zwei Spannungen (57L)
- Mülleimer
- Schubladen und Schränke
- Umlaufende Pantry mit Cockpit-Bar
- Fortezza-Boden

Essbereich

- Separater Essbereich mit Tisch mit ausziehbarer Glasplatte
- Fortezza-Boden

Eignerkabine

- Separater Zugang über private Treppe
- Doppelbett (198 cm x 160 cm)
- Federkernmatratze
- 2 Leselampen
- Nachttische mit Stauraum
- Begehrter Schrank mit Regalfächern
- Stauschrank
- Frisiertisch mit Spiegel und Hocker
- Sofa
- Panorama Fenster mit Jalousie, Gardienen und zu öffnenden Bullaugen
- Oberlicht mit Luke zum Öffnen mit elektrischer Jalousie
- Herausnehmbarer Teppichboden
- Schalldämmender Unterteppich
- WS-Steckdosen und USB-Anschlüsse
- Integriertes Badezimmer
- Corian-Platte und -Waschbecken
- Seifenschale und Zahnbürstenhalter
- Separate Duschkabine
- Elektrisch betriebene Frischwassertoiletten
- Abzugsventilator
- WS-Steckdose
- Öffnung

VIP-Kabine

- Doppelbett (197 cm x 147 cm)
- Federkernmatratze
- 2 Leselampen
- Nachttische
- Großer Schrank mit Regalfächern
- Frisiertisch mit Spiegel und Hocker
- Panorama Fenster mit Jalousie, Gardienen und zu öffnenden Bullaugen
- Herausnehmbarer Teppichboden
- Schalldämmender Unterteppich
- WS-Steckdosen und USB-Anschlüsse
- Integriertes Badezimmer
- Corian-Platte und -Waschbecken
- Seifenschale und Zahnbürstenhalter
- Separate Duschkabine
- Elektrisch betriebene Frischwassertoiletten
- Abzugsventilator
- WS-Steckdose
- Öffnung

Gästekabine

- 2 Einzelbetten backbord zu einem Doppelbett umbaubar (195 cm x 69 cm)
- 2 Einzelbetten steuerbord zu einem Doppelbett umbaubar (201 cm x 70 cm)
- Leselampe
- Nachttisch mit Stauraum
- Großer Schrank mit Regalfächern
- Panorama Fenster mit Jalousie, Gardienen und zu öffnenden Bullaugen
- Herausnehmbarer Teppichboden
- Schalldämmender Unterteppich
- WS-Steckdosen und USB-Anschlüsse
- Seifenschale und Zahnbürstenhalter
- Separate Duschkabine
- Elektrisch betriebene Frischwassertoiletten
- Abzugsventilator
- WS-Steckdose
- Öffnung

Mannschaftsunterkünfte - Option

- 2 Einzelbetten (196 cm x 61 cm)
- Stauschrank
- Separates Bad mit Toilette, Waschbecken und Dusche
- Zusätzlicher Schmutzwassertank (50L)
- Großes Fenster am Heck mit Jalousien
- Mannschaftstür mit Zugang von Badedeck
- Touchscreen für Batterieladezustände, WS-Quellen, Licht und Tankfüllstände
- Direkter Zugang zum Maschinenraum

Antrieb

- Joystick-System für IPS
- IPS-Nibral-Doppelpropeller
- Elektronische Servolenkung
- Elektronische Motorbedienelemente und -regler an jedem Steuerstand
- Einhebelfunktion und Geschwindigkeitsregler
- Bugstrahlanlage Doppelpropeller (24V / 240 kgf)
- Bronze-Seewassersiebe
- Zwangslüftung für Maschinenraum

Elektrik

- Batteriebank (24V) - Motor (120 Ah)
- Batteriebank (24V) - Bordstrom (500 Ah)
- Batteriebank-Verbindungsschalter am Steuerstand
- Ship Control - System zur Überwachung und Steuerung mit Verbindung zu Touchscreen und separatem 5-Zoll-Bildschirm am Eingang
- Seanaps : Smart-box mit WEB Anbindung + mobile App für Sicherheitskontrolle, elektronisches Logbuch, Wartungsintervalle und Komfort an Bord
- Batterie-Fernbedienschalter
- Zentrale Verteil- und Sicherungskästen für WS- und GS-Systeme
- WS-Landstromsystem
- Doppelbatterie-ladegerät (2 x 60A - 24V)
- Gleichrichter (2000W)
- LED-Innen-/Außenbeleuchtung mit Dimmschaltern
- WS-Steckdosen in jeder Kabine und in Pantry und Salon

Kraftstoffanlage

- 2 Kraftstofftanks (Aluminium) mit Verbindungsventilen (3450L)
- Kraftstofftankstützen an Back-/Steuerbord mit Verbindungsventil
- Fernbediente Absperrventil in Heckniedergang

Wassersystem

- Frischwassertanks (760L)
- Boiler (120L)
- Frischwasser-Druckpumpe
- Grauwasser-Sumpfpumpe mit automatischer Entleerung
- Dockwassereinlauf mit Regler
- Schmutzwassertank (290L)
- Filter an Abläufen der Schwarzwassertanks
- Bordentleerungspumpen für Schmutzwassertanks mit Zerkleinerungsfunktion und Decksabpumpung
- Automatische Bilgenpumpe mit Hochwasserstand-Alarm (5)
- Bilgenhandpumpe

Systeme

- Générateur 17,5 Kw 220V / 50Hz
- Automatische Feuerlöschanlage im Maschinenraum mit manueller Steuerung an jedem Steuerstand (Novac 1230)

Konstruktion

- GFK-Rumpf im Spritzgussverfahren mit spritzgegossenen Stringern
- GFK-Deck im Spritzgussverfahren mit Gegenform
- Isophthal-Gelcoat
- Osmoseschutz
- Spritzgegossene Strukturschotts

Zusätzliche Standardausrüstung

- Bediener- und Eignerhandbücher
- Schiffsführermappe mit Handbüchersatz
- Vorbereitung und Stapellauf durch die Werft